



Phoenix Serie SS1180K/SS1180E

Modell Fortress

Die Phoenix Fortress SS1180 Serie ist entwickelt und getestet nach dem aktuellsten und angesehensten europäischen Standard im Einbruchsschutz.

- **Einbruchsschutz**-Getestet gemäß EN14450 S2. Bietet privaten Versicherungsschutz für bis zu 20.000 EUR*
- **Verschluss**-Die Serie ist standardmäßig ausgestattet mit einem Hochsicherheitsdoppelbartschlüsselschloss der VdS-Schlossklasse 1 (SS1180K Serie). Alternativ kann auch ein elektr. Hochsicherheitschloss, Typ SECU SELO-A, der VdS-Schlossklasse 1 mit Zeitverzögerungsfunktion (SS1180E) montiert werden
- **Konstruktion**-Doppelwandkonstruktion. Besonders widerstandsfähig durch Bohrschutzplatten.
- **Verankerung**-für die Bodenverankerung vorbereitet, Verankerungsmaterial im Lieferumfang enthalten
- **Farbe**-beschichtet mit hochwertiger, kratzfester Farbe nach RAL9003



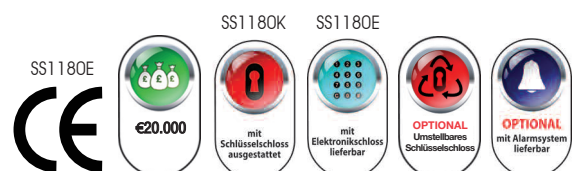
Phoenix SS1181K



Phoenix SS1183K



Phoenix SS1182E



*Angaben dienen lediglich als Richtwerte, sie können je nach Bedingungen und Standort schwanken. Erkundigen Sie sich bei Ihrem Versicherer.



Phoenix SS1180K/SS1180E Serie

Modell Fortress

Standards

Der Tresor der Phoenix Fortress SS1180K/SS1180E Serie ist nach dem jüngsten und angesehenen europäischen Standard EN14450 Sicherheitsstufe S2 konstruiert. Er schützt den Inhalt vor Diebstahl und Feuer.

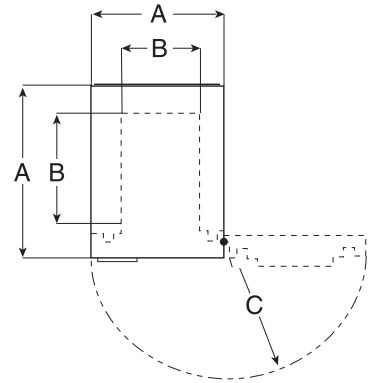
Konstruktionsweise

Der Korpus ist doppelwandig aufgebaut mit Innen- und Außenwänden aus 3mm starken, verzinkten Stahlplatten und einer dazwischen liegenden, 50mm dicken Feuerisolierschicht. Der Tresor wird mit einem Doppelbart-Hochsicherheitsschloss (VDS Klasse 1) verschlossen. Beim Schließmechanismus greifen zwei massive Stahlbolzen (25mm im Durchmesser) in den Safe-Korpus. Durch diese Konstruktionsart entsteht ein äußerst stabiler Safe, der auch hartnäckigen Zugriffsversuchen durch Diebe widersteht. Für zusätzliche Sicherheit ist der Tresor serienmäßig für die Bodenverankerung vorbereitet.

Dieser Tresor mit seinem modernen, kompakten und hochwertigen Design ist ideal für die Aufbewahrung von Wertgegenständen, Bargeld oder Dokumenten in der Firma oder zu Hause.

Garantie

Jeder Phoenix Fortress Safe bietet 2 Jahre Garantie auf Verarbeitungsfehler.



● Abmessungen:

- A Höhe x Breite x Tiefe (Außenmaße)
- B Höhe x Breite x Tiefe (Innenmaße)
- C Türöffnung
- D Gewicht
- E Inhalt
- F Anzahl Fachböden
- G Abmessungen, inkl. Verpackung / Gewicht

● Fortress SS1181K/SS1181E

- A 220mm x 350mm x 300mm
- B 140mm x 270mm x 200mm
- C 283mm
- D 20 kg
- E 8 Liter
- F 1
- G 290mm x 405mm x 345mm / 22kg

● Fortress SS1182K/SS1182E

- A 350mm x 450mm x 350mm
- B 270mm x 370mm x 250mm
- C 382mm
- D 38 kg
- E 28 Liter
- F 1
- G 400mm x 500mm x 430mm / 42kg

● Fortress SS1183K/SS1183E

- A 550mm x 450mm x 350mm
- B 470mm x 370mm x 250mm
- C 382mm
- D 54 kg
- E 43 Liter
- F 2
- G 600mm x 500mm x 430mm / 60kg

HÄNDLERSTEMPEL

Alle Gewichte und Größen sind ungefähre Angaben.

Alle feuerfesten Tresore von Phoenix unterliegen einer kostenlosen "nach dem Feuer"-Ersatzgarantie auf Lebenszeit und einer 2-Jahres-Garantie auf Materialien und Verarbeitung.

Phoenix vertritt eine Politik konstanter Produktverbesserungen, d. h. Änderungen sind vorbehalten.