



## **Plustek OpticFilm 8200i Ai**

**Ideal für anspruchsvolle Fotografen mit Proficharakter  
Digitalisieren Sie ihre Archivschatze für die Ewigkeit**

**Der Plustek OpticFilm 8200i Ai scannt 35 mm Dias und Negative mit einer Auflösung von 7200 dpi. Die neuen optischen Systeme und die LED-Technologie bieten dabei brillante Scannergebnisse.**

Das im Lieferumfang enthaltene IT8-Target von LaserSoft Imaging für die automatische Farbkalibration innerhalb von 2 Minuten ermöglicht dazu eine konstante Farben- und Detailtreue.

Die Kombination mit der ebenfalls im Lieferumfang enthaltenen Software SilverFast Ai Studio 8 von LaserSoft Imaging machen den Filmscanner ideal für sehr anspruchsvolle Fotografen bis in den Profibereich.

Der WorkflowPilot® der Software führt den Anwender durch die Korrektur- und Bebearbeitungsschritte mit hilfreichen Hinweisen zur effizienten Nutzung auch bei komplexen Bildbearbeitungen.

Dank des neuen Vorschaumodus werden Korrekturen und Änderungen bereits in der Vorschau sichtbar.

Hinzu kommt die Multi-Exposure® Technologie, die nicht nur das Bildrauschen unterdrückt, sondern auch den Dynamikumfang des Bildes stark verbessert. So kommen selbst kleinste Bilddetails zur Geltung.

Der integrierte Infrarotkanal und die Infrarot-basierte Staub- und Kratzerentfernung mit SilverFast iSRD® entdeckt und korrigiert Beeinträchtigungen auf der Oberfläche von Dias und Negativen, ohne dass die Filmoberfläche manuell restauriert werden muss.

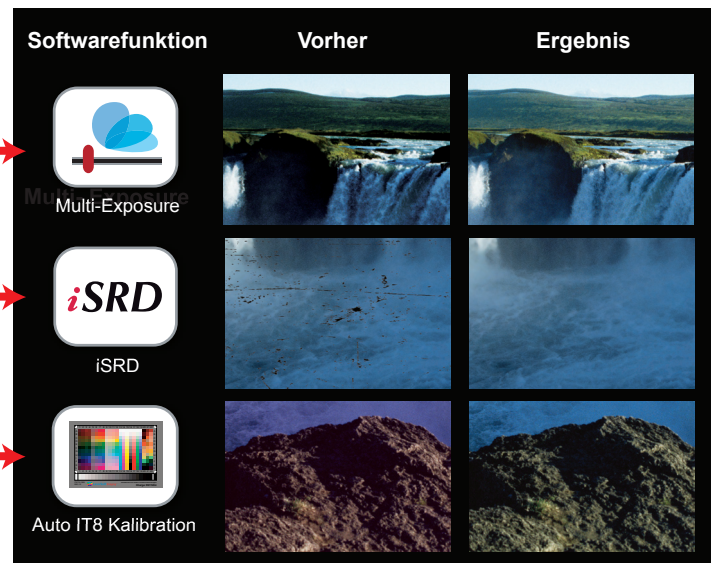
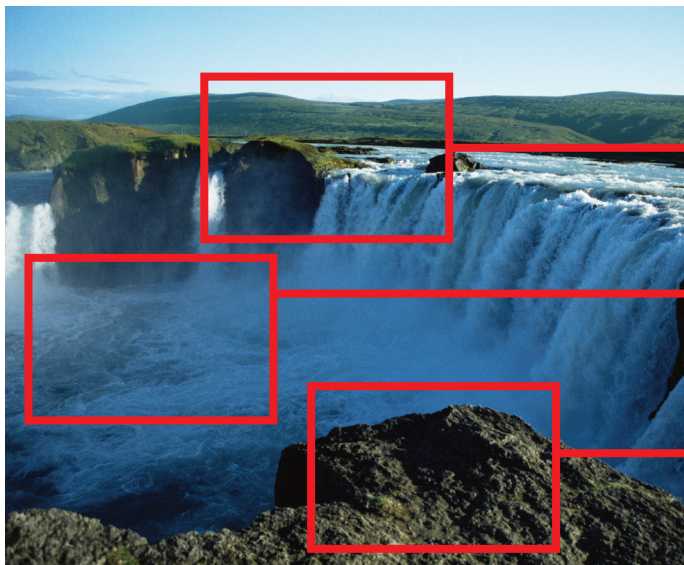
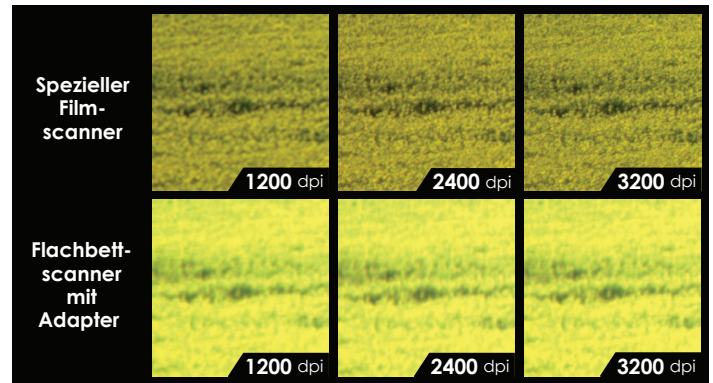
Die LED-Technologie bietet nicht nur eine optimale und gleichmäßige Ausleuchtung bei sehr viel höherer Lebensdauer, sondern auch Energieeffizienz.

# Plustek OpticFilm 8200i Ai

Scannt 35mm Dias und Negative

## Key Features

- 7200 dpi Auflösung
- 48-bit Farbtiefe
- 64-bit Hardware- und Softwareunterstützung
- Infrarot-basierte Staub- und Kratzerentfernung mit SilverFast iSRD®
- inklusive SilverFast Ai Studio 8 Software
- IT-8 Target für automatische Farbkalibration



Software Bundled



SilverFast®  
Ai Studio 8

## Hardware Mindestanforderungen

2.0 GHz Intel-basierter Prozessor  
Windows XP SP3 / Vista / 7 / 8 / 8.1, MAC OS X 10.5 oder besser  
CD-ROM/ DVD-Laufwerk / USB 2.0  
2 GB Arbeitsspeicher (4 GB empfohlen), 10 GB freier Festplatten Speicher  
VGA Grafikkarte

© 2016 by Plustek - Alle Rechte vorbehalten. Alle eingetragenen Markenzeichen sind Eigentum der jeweiligen Inhaber.

Bildsensor	CCD
Lichtquelle	LED
Auflösung (optisch)	7200 dpi
Scanverfahren	Farbe: 48-Bit Input, 24/48-Bit Output Graustufen: 16-Bit Input, 8/16-Bit Output schwarz-weiß: 1-Bit
Dynamische Dichte	3,6
Infrarotkanal	integriert
Scangeschwindigkeit	3600 dpi: 36 Sekunden (Multi-Sampling ON) 7200 dpi: 113 Sekunden (Multi-Sampling ON)
Scanbereich (B x L)	36,8 mm x 25,4 mm
Vorschaugeschwindigkeit	Negativ-Film: 8 Sekunden (Multi-Sampling ON) Positiv-Film: 8 Sekunden (Multi-Sampling ON)
IT8-Target	automatische Farbkalibration
Funktionstasten	IntelliScan, QuickScan
Stromversorgung	15 V / 1,0 A
Anschluss	USB 2.0
Gewicht	1,6 kg
Maße (B x T x H)	120 x 272 x 119 mm
Betriebssystem	Windows XP / Vista / 7 / 8 / 10 Intel-basiertes Mac OS X 10.5 oder besser



Kontakt: sales@plustek.de