

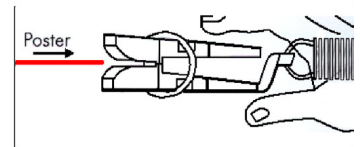
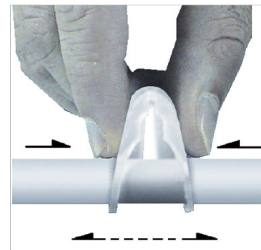
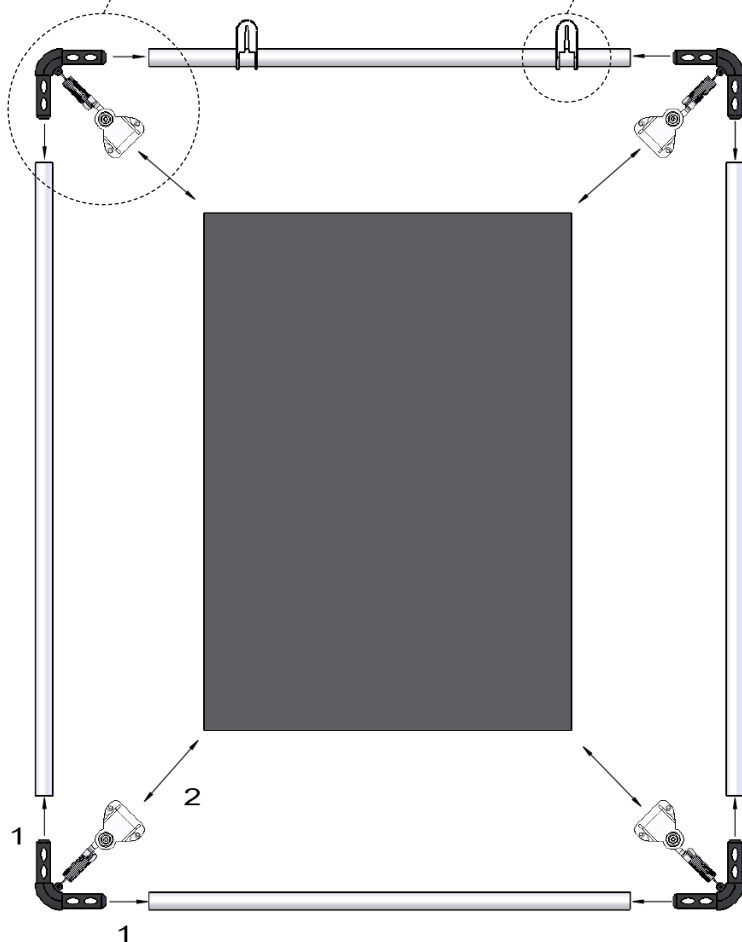
Montageanleitung

assembly instruction
notice de montage
indicaciones de montaje



Ref. Nr. A1070/20 = 4 Stk.

Ref. Nr. A1070/77 = 2 Stk.



- D**
 1. Bringen Sie alle Kunststoffecken so zusammen, dass die langen und kurzen Profile gegenüber liegen.
 2. Befestigen Sie das Poster zwischen den Kunststoffclips.
- GB**
 1. Place in the plastic hangers the profiles.
 2. Fit the poster inside the clear clips.
- F**
 1. Assembler les 4 profilés en aluminium avec les 4 équerres d'angles.
 2. Fixer l'affiche grâce aux 4 pinces situées dans les angles
- E**
 1. Coloque todas las esquinas plásticas juntas, de modo que los perfiles largos y los cortos están unos enfrente de los otros.
 2. Encaje el cartel en el interior de las grapas claras.



Ref. Nr. BS1107 = BS1101 + BS1102 = 1 Stk.

Ref. Nr. BS1106 = BS1103 + BS1104 = 1 Stk.



Franken GmbH
Forumstraße 2
D-41468 Neuss
Service Hotline:
+49 (0) 2131 / 3498 44

Ref. Nr. BS1101, BS1102, BS1103, BS1104, BS1106, BS1107

FRANKEN

www.franken-gmbh.de